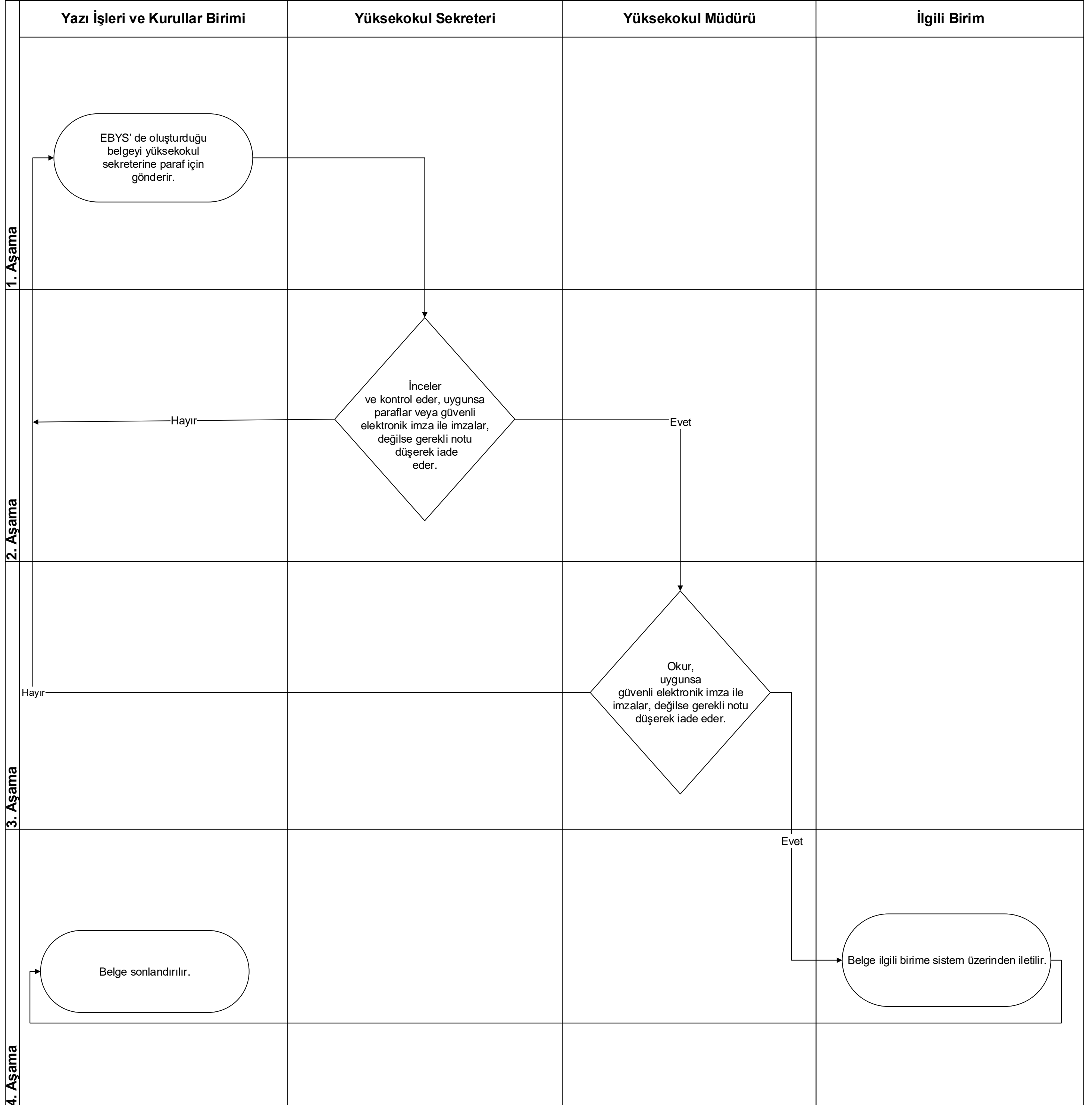
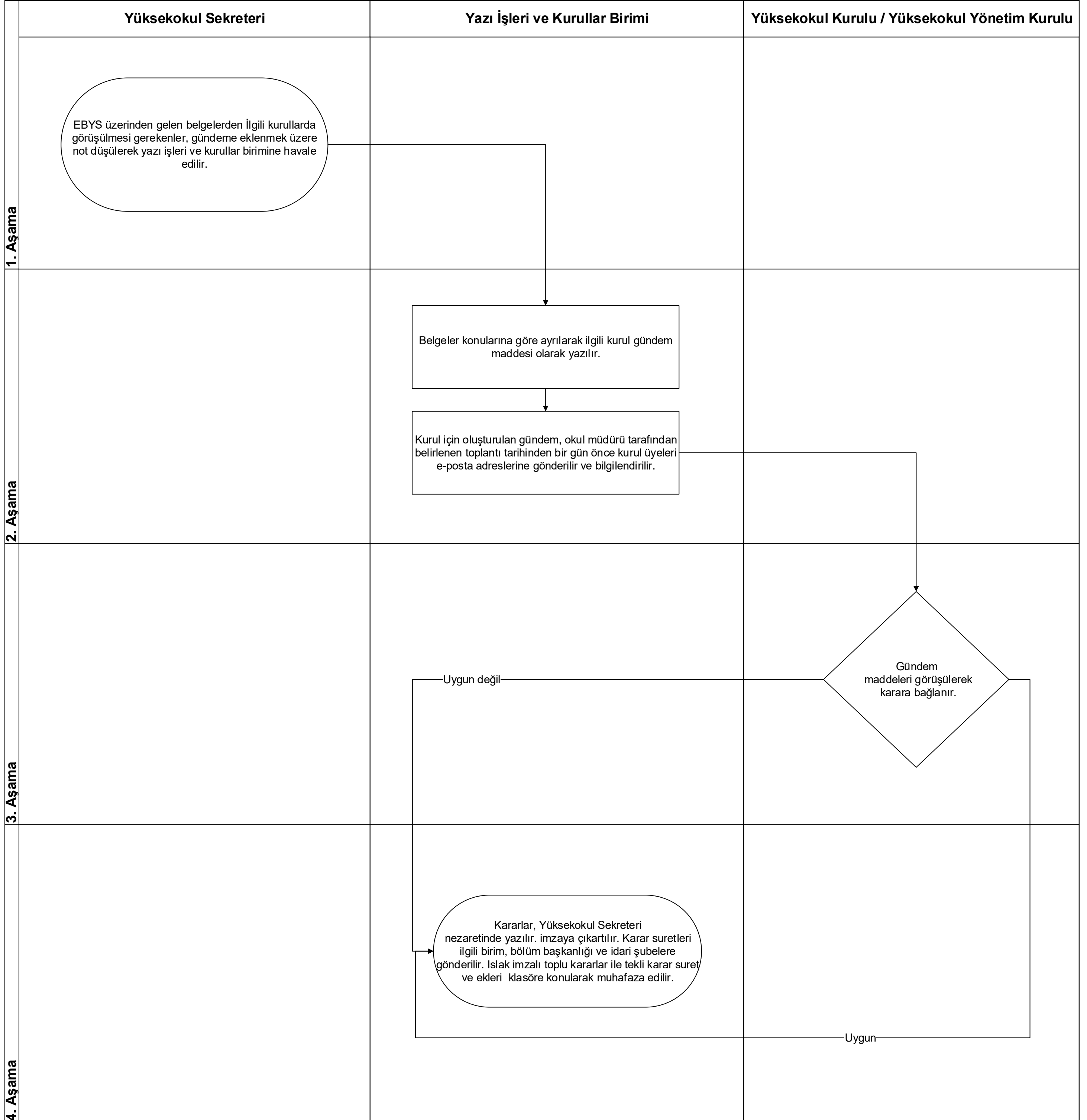


1. Aşama

2. Aşama

3. Aşama





Yazı İşleri ve Kurullar Birimi

Posta ile gönderilmesi gereken belgeler imza karşılığı teslim alınır ve posta zimmet defterine kaydedilir.

1. Aşama

2. Aşama

Gönderilecek belge için gerekli posta pulu yapıştırılmak suretiyle posta kabul görevlisine teslim edilir, gönderilen belgeye ait kayıt bilgilerinin karşısına tarih ve mühür yaptırılır.

